

第 20 屆第 7 次臨時會第 2 次會議(113.1.24)

新竹縣立總圖書館興建工程基層建設考察

紀錄：劉淑芬、羅文君

一、主持人暨貴賓致詞

張議長鎮榮：

我們東道主楊縣長、陳秘書長，還有議會吳秘書長、議員同仁及各局處長，大家午安，大家好。今天非常高興大家有去看總圖書工程，覺得很棒，確實感謝我們縣政府的努力，最後還是祝福我們餐會圓滿，大家盡情享用，新年快樂，事事如意，感謝各位。

楊縣長文科：

張議長、吳秘書長、張良印書記長，還有本府陳秘書長及各局處長，各位議員先生、女士，大家好。今天天氣很涼，但是大家都非常認真考察總圖書館的進度，非常感謝大家撥空實地瞭解，我想我們總圖進度是有超前，今年 6 月份大概就可以把主體工程完成，開始要進行室內裝修，

最慢在明年底可以正式開館。接著我們美術館也是在旁邊開始規劃、設計。另外我們竹北戶政事務所也在竹北另一塊土地準備興建，這一塊剛好是補足我們整個竹北市區藍圖，尤其是昨天剛好有我們非常有名新埔畫家叫做蔡蔭棠，年紀100多歲，等於是在台灣與陳澄波、楊三郎同樣地位畫家，他的兒子從美國回來，聽到我們要興建美術館非常高興，準備從美國把他爸爸過去的畫作捐給我們，我們算一算值2億，他們要回歸，我們覺得這樣非常好，所以請文化局開始專案處理這件事情。昨天有2位館長陪同，一位是國立歷史博物館館長廖新田，另一位是亞洲大學美術館館長潘禧。他是新埔人，因為他發現到新竹縣政府要興建美術館，他要把他爸爸過去所有的作品要拿回來，我想這是很好消息，先跟大家報告一下。

總而言之，我想新竹縣政府各項施政得到張議長及所有議員先生、女士的支持，相信我們新

竹縣會越來越好，越來越幸福、快樂的一個城市
，謝謝大家，新年快樂。

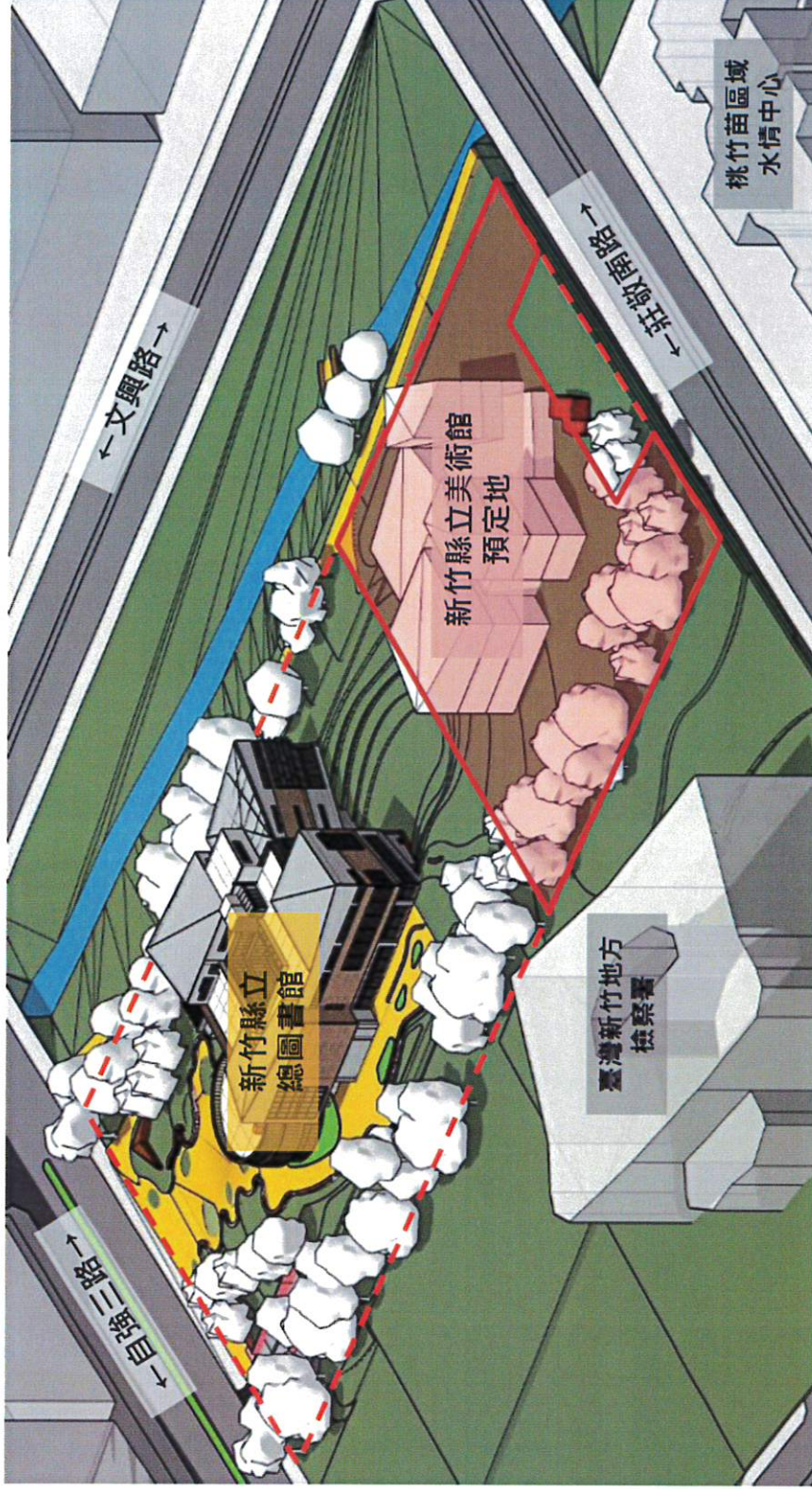
二、實地導覽：

(一)「新竹縣立總圖書館」興建工程

新竹縣政府文化局林副局長益洲及圖書館資訊
科李科長佩璇

(二)「興建竹北市戶政事務所用地」

新竹縣政府民政處謝處長明輝



工程目標

作為新竹縣的「都市核心」
發展新竹縣「藝術客廳」
營造生活美學深耕的發展基地

經濟規模

工程經費：預估22億
可建樓地板面積：18,534.07平方公尺

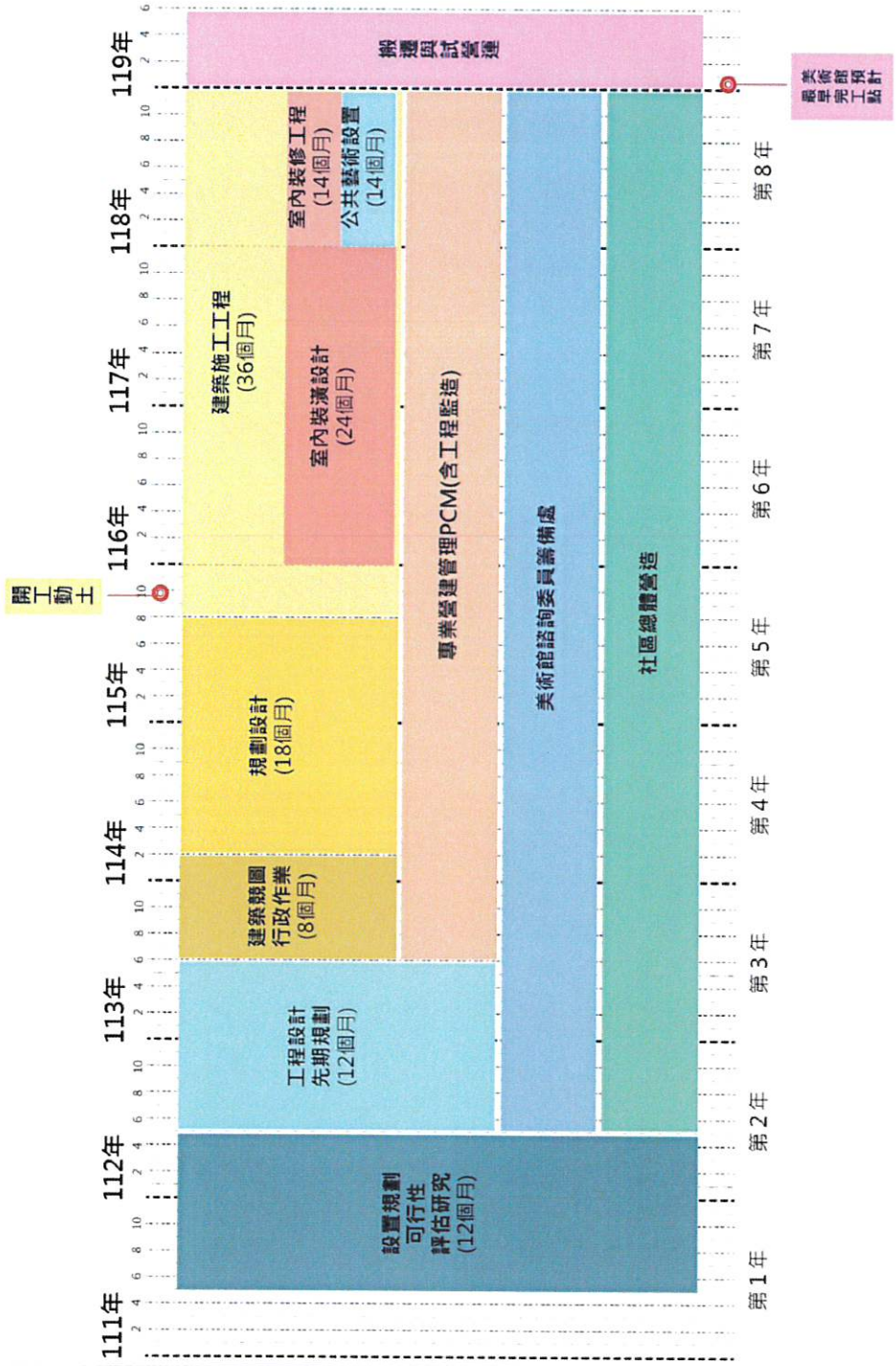
工程資料

興建位置：竹北市自強段308-1地號
基地面積：7722.53平方公尺

目前執行情形

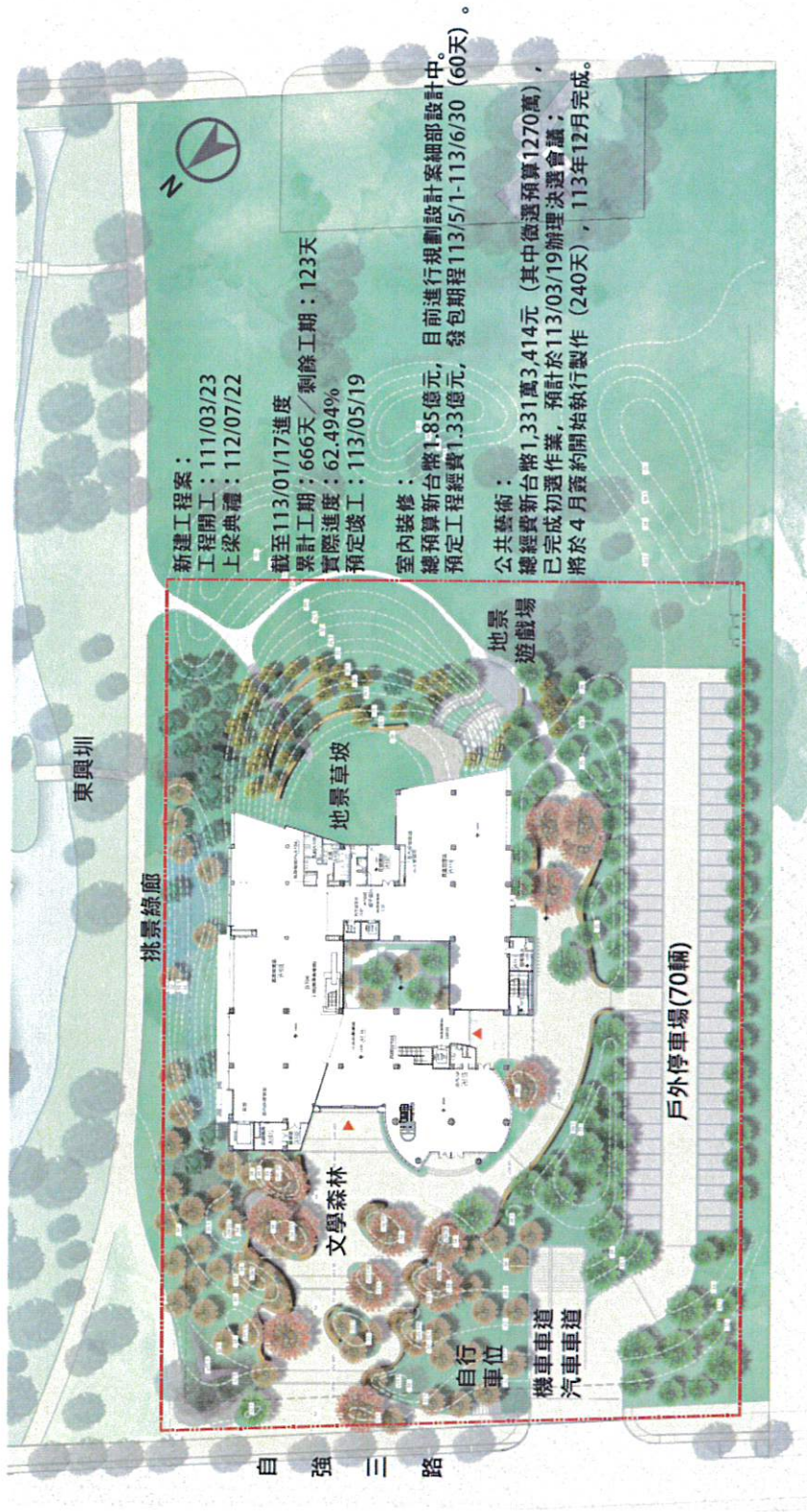
112年至113年6月辦理美術館先期規劃案，已召開2次專家諮詢委員會及進行期中報告審查(含建築原則及空間規劃)，全案預定於113年6月結案。

主辦機關：新竹縣政府文化局



開工動土

美術館預計 最早完工點



新建工程案：
 工程開工：111/03/23
 上梁典禮：112/07/22

截至113/01/17進度
 業計工期：666天／剩餘工期：123天
 實際進度：62.494%
 預定竣工：113/05/19

室內裝修：
 總預算新台幣1.85億元，目前進行規劃設計案細部設計中。
 預定工程經費1.33億元，發包期程113/5/1-113/6/30 (60天)。

公共藝術：
 總經費新台幣1,331萬3,414元 (其中徵選預算1270萬)，
 已完成初選作業，預計於113/03/19辦理決選會議；
 將於4月簽約開始執行製作 (240天)，113年12月完成。

工程目標

- 作為新竹縣的「都市核心」
- 引領新竹縣創造獨特「生活風格」
- 打造全縣市層級公共圖書館中最優質的「親子共享」環境
- 以「科技思維」優化使用者體驗

經費及規模

工程經費：6億4134萬1336元
 興建面積：13069.44平方公尺

工程基本資料

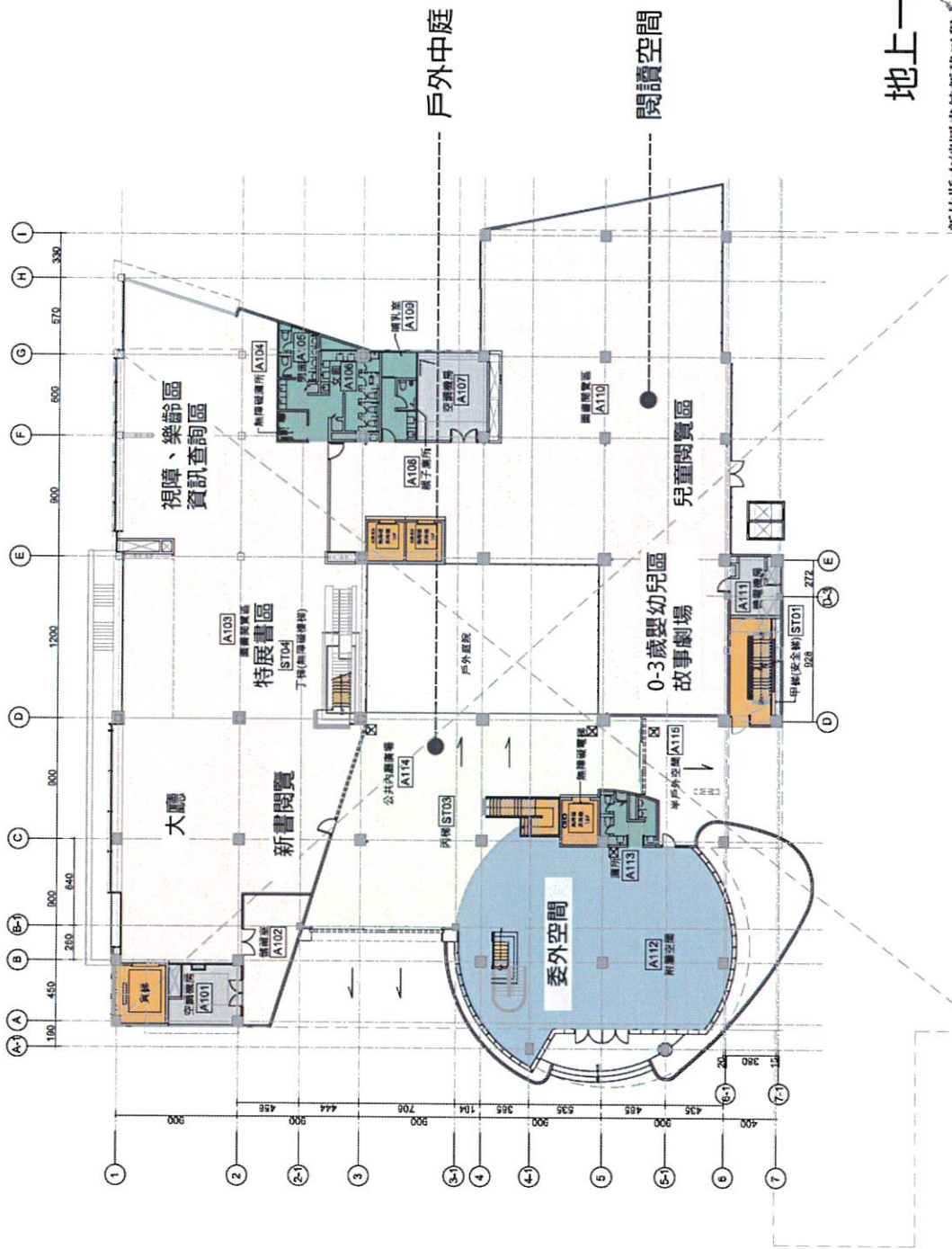
興建位置：竹北市自強段308地號
 基地面積：12017.42平方公尺
 建築率：31.73%
 容積率：74.24%
 層棟：地上四層、地下二層
 構造種類：RC造、SRC、鋼骨造

工程團隊

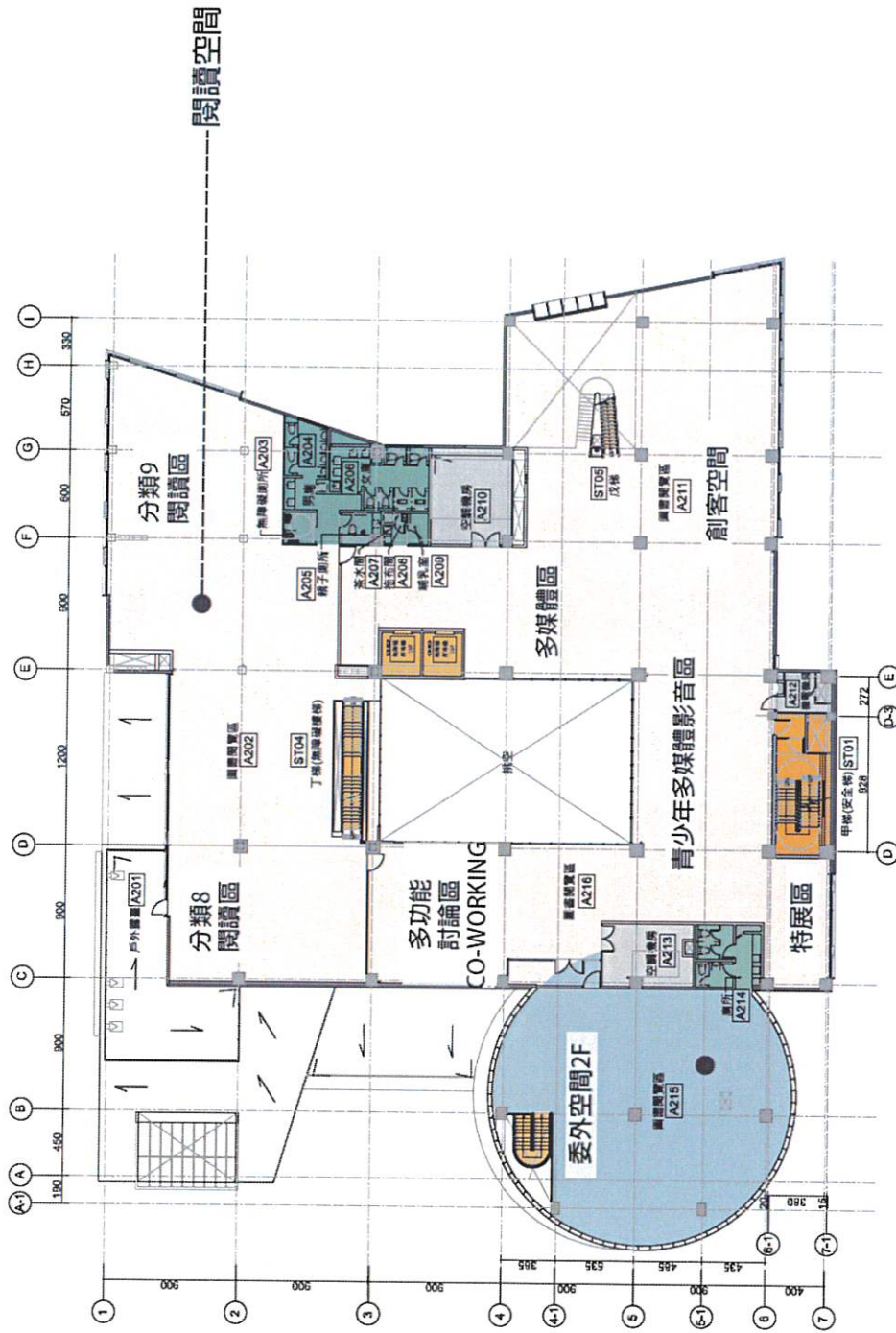
主辦機關：新竹縣政府文化局
 設計監造：關惠尤建築師事務所
 營造單位：雙喜營造股份有限公司
 室裝設計：李語哲建築師事務所



新竹縣立圖書館新建工程

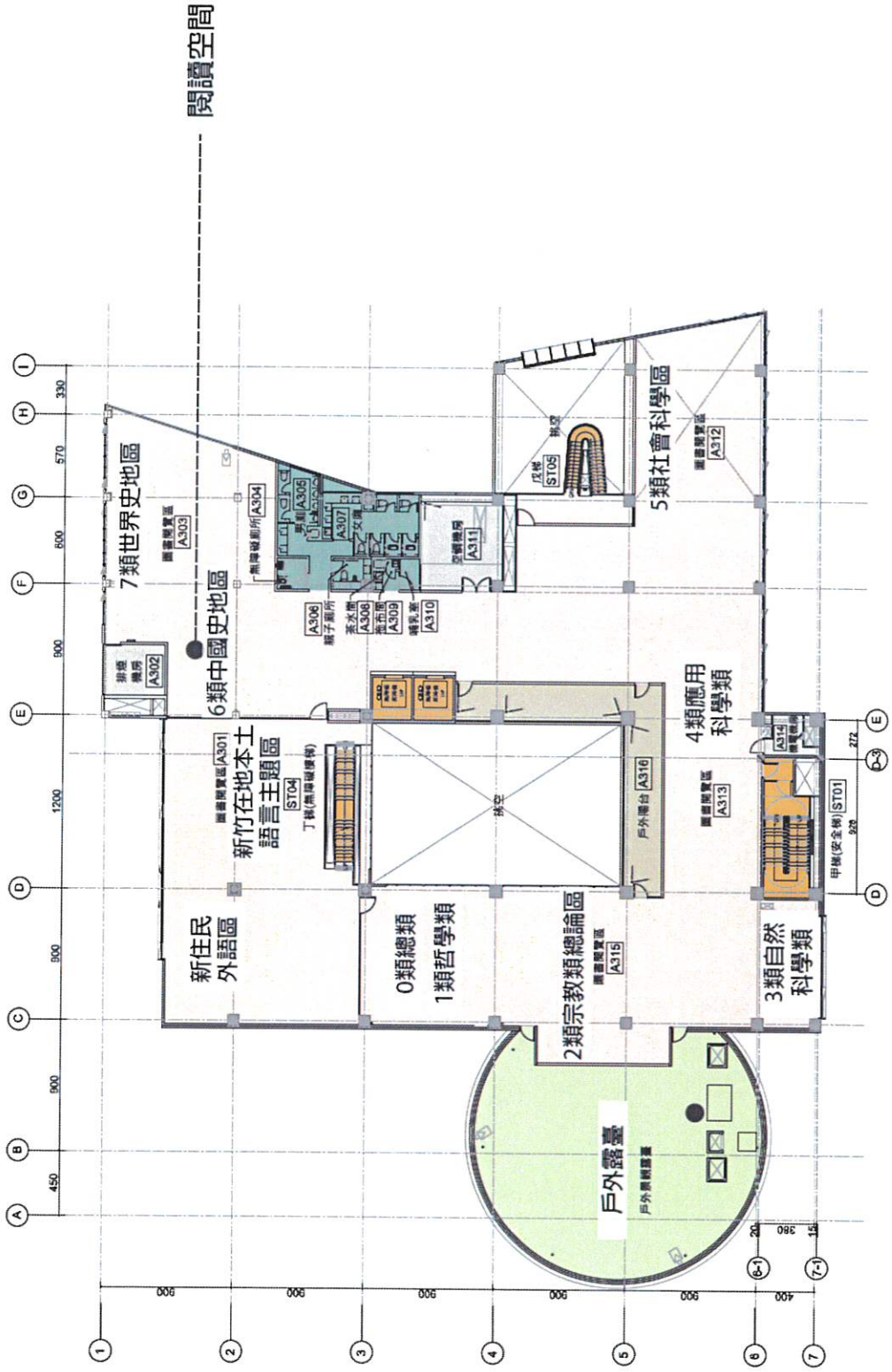


地上一層

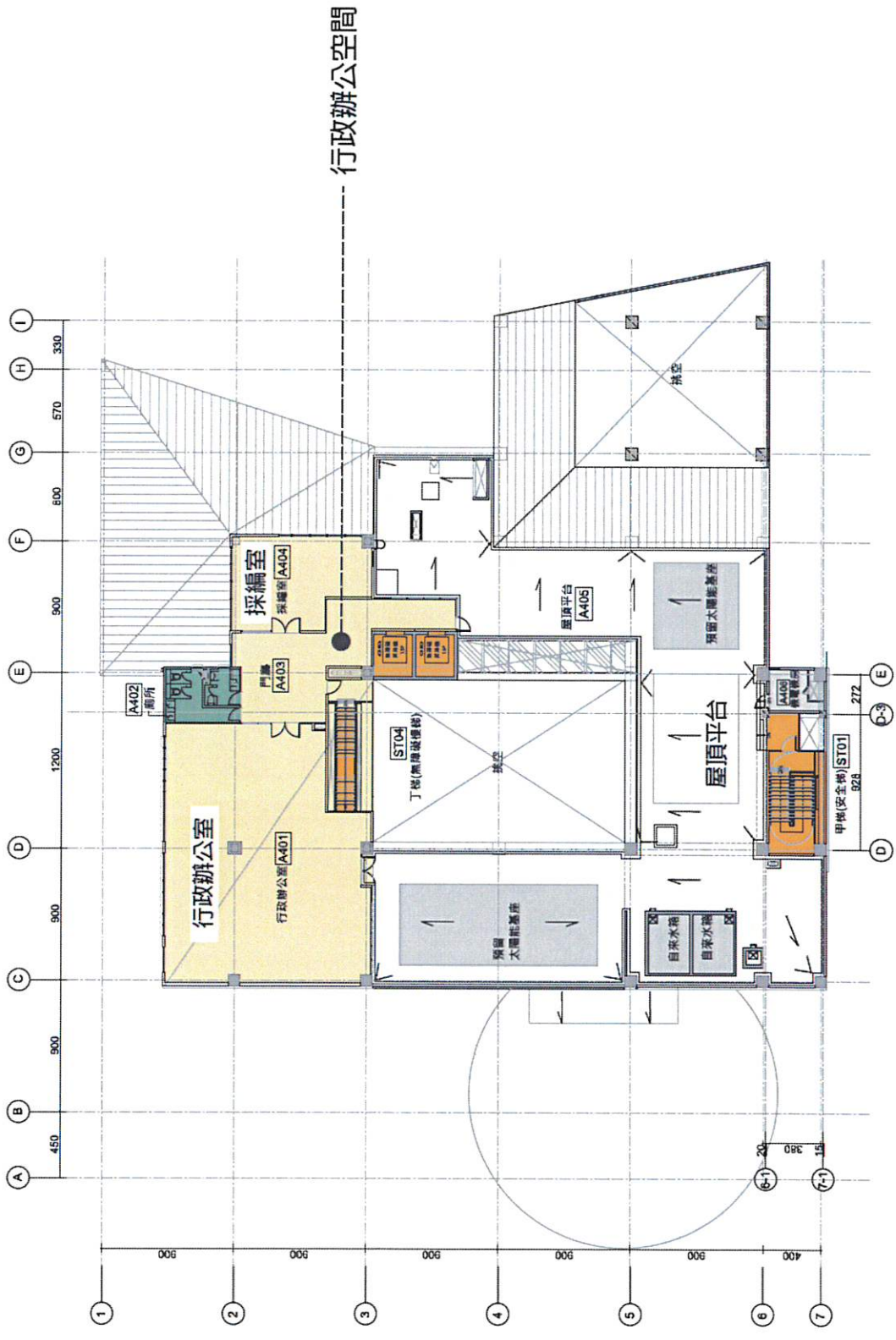


地上二層

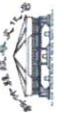


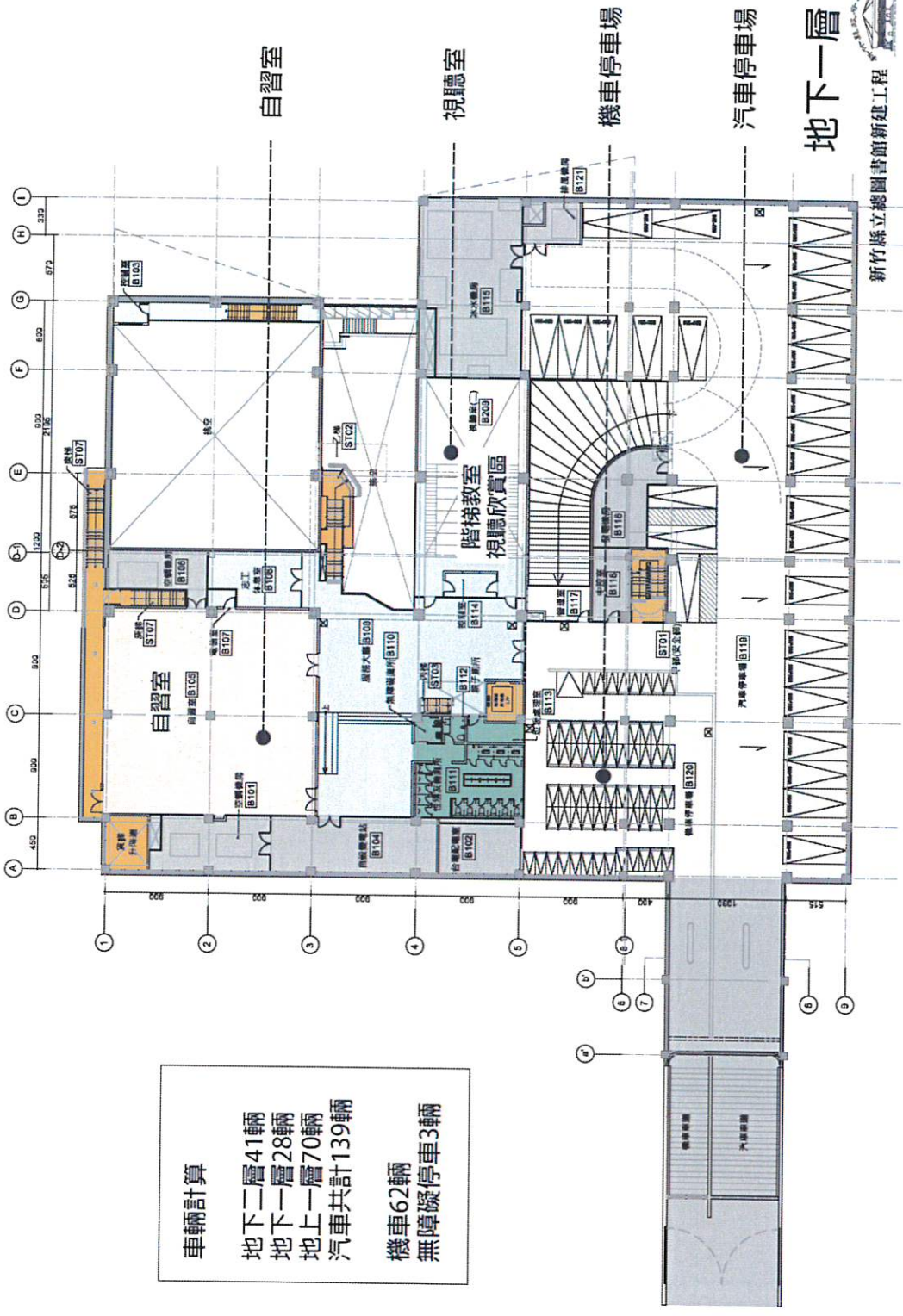


地上三層



地上四層





車輛計算
 地下二層41輛
 地下一層28輛
 地上一層70輛
 汽車共計139輛
 機車62輛
 無障礙停車3輛

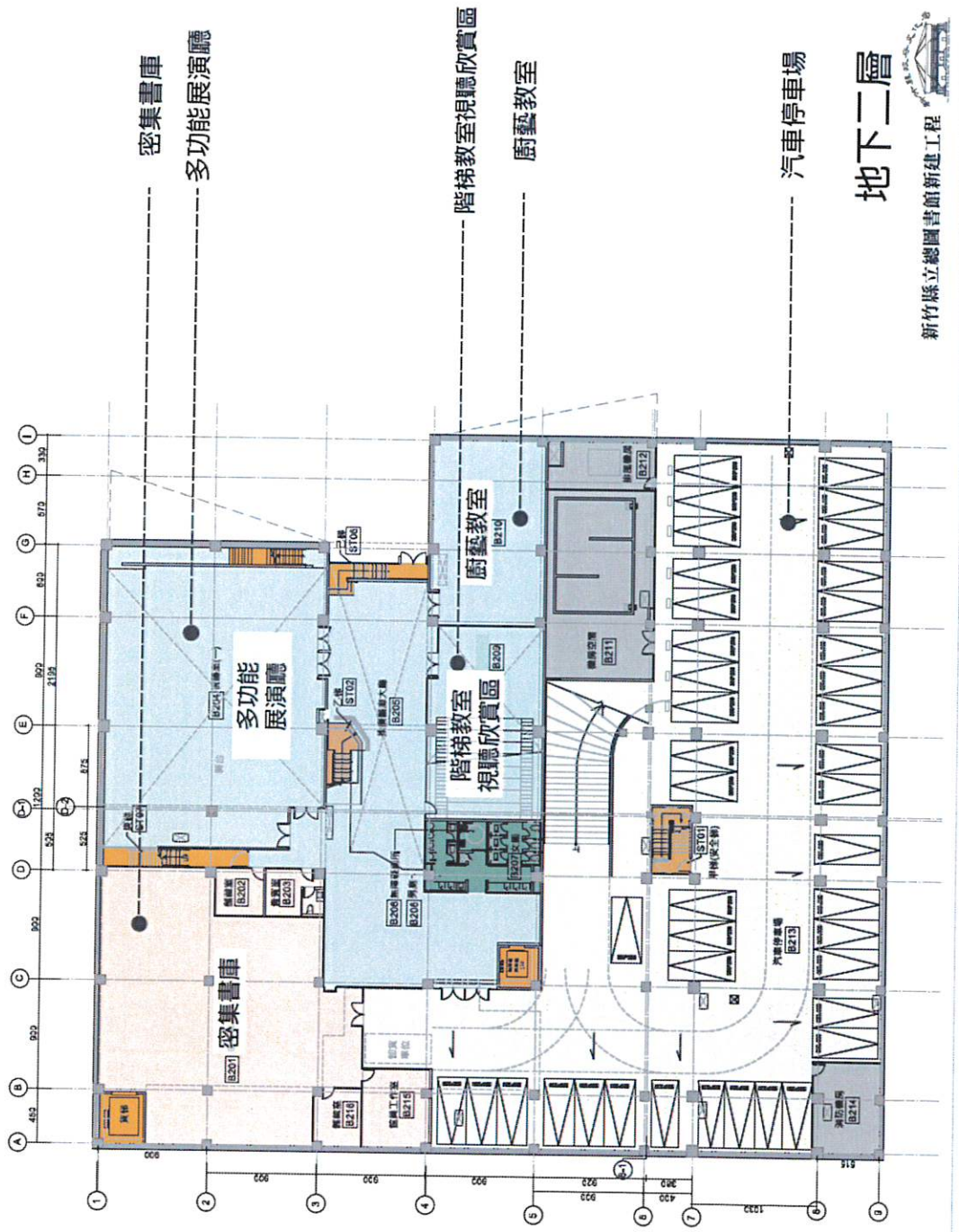
自習室

視聽室

機車停車場

汽車停車場

地下一層



密集書庫

多功能展演廳

階梯教室視聽欣賞區

廚藝教室

汽車停車場

地下二層

興建竹北市戶政事務所用地 自強段288地號

土地/位置	使用分區/權屬	使用地類別/土管規定	基地面積/公告土地現值	興建樓層/工期/總造價 (含規劃設計監造施工)	限制/可行性評估
自強段 288地號 自強五路 鹿場里	機關用地 (機11) 新竹縣 (管理單位: 地政處)	一、機關用地: 建蔽率不得大於60%; 容積率不得大於240% 二、供地檢署與地方法院辦公室及其他公務機關等使用。	4,046.58 平方公尺 (約1,224坪) 76,000元/平方公尺	以興建符合竹北戶政事務所使用空間 (一層樓至少需約300坪)規劃 B2+地上4F	一、採規劃興建聯合辦公大樓(本府府內單位+府外機關)方式執行,以符「中央對直轄市及縣(市)政府聯合辦公大樓興建計畫補助處理原則」,向內政部爭取經費補助,經濟效益最大,地點也較適中。 二、竹北戶政現址則規劃為辦事處,繼續作為竹北市西區民眾就近洽公之服務據點,以維持為民服務品質,提升整體戶政服務效能。 三、可與東興圳做結合,規劃綠美化,洽公完畢或現場等待的民眾不用急於趕行程,可在戶所外面啜飲咖啡、欣賞竹北之美,讓民眾能深切感受到縣府的用心與美意,成為竹北市代表性建築。

新竹縣竹北市自強段288地號

基地面積:4,046.58 平方公尺

使用分區:機關用地

法定建蔽率:60% 法定容積率:240%

建築面積:2,310 m²

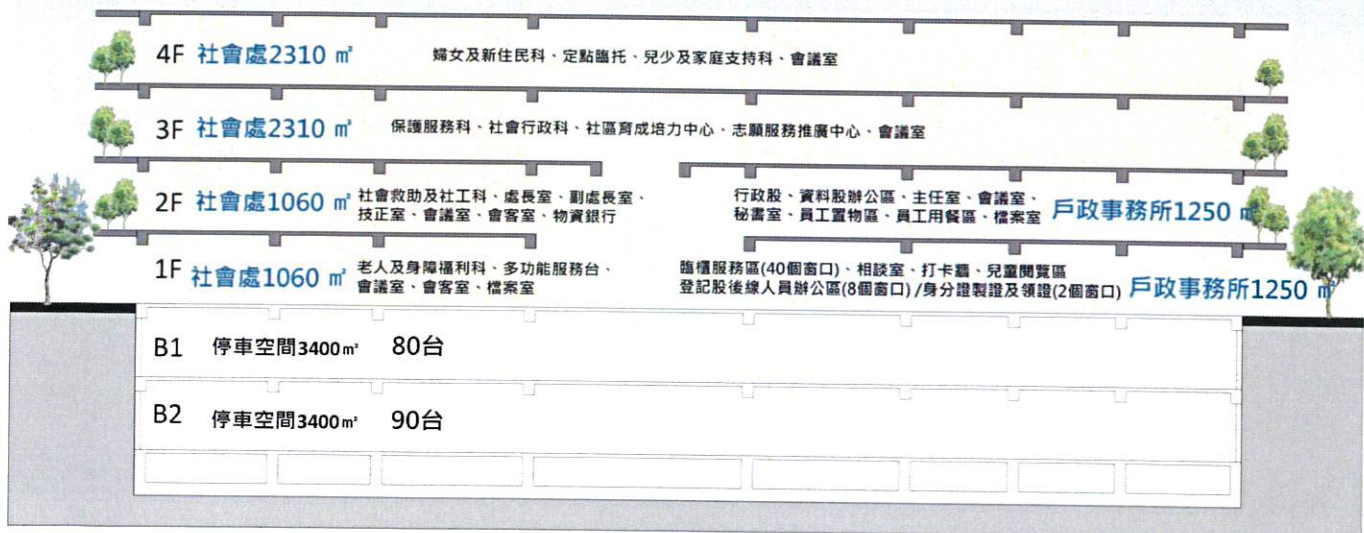
建蔽率:57%

容積率:9,240/4,046.58*100%=228%

總樓地板面積:16,040 m²

社會處使用總面積:6740 m²

戶政事務所使用總面積:2500 m²



東興圳

自強五路